

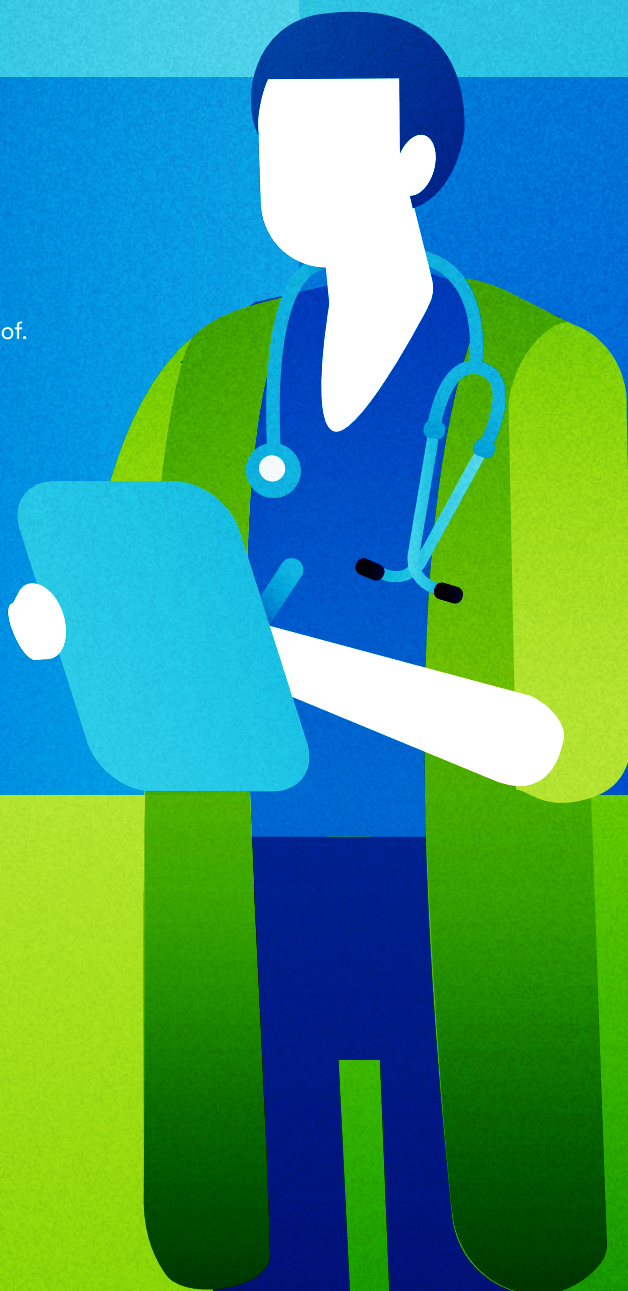
# In-Hospital Coverage | Holistic financial support in case of hospitalization

Whether you're able to work or not, daily expenses don't stop.

## Financial support when you need it most.

Medical Insurance typically covers in-patient treatment, but there are many hidden costs for extended treatment that you may not be aware of.

- **Loss of income:** extended in-patient treatment could use up all of your sick days, forcing you to take unpaid leave.
- **Annual limit supplementation:** if you exhaust your medical plan's annual limit, this will mean that you're left with no protection for the rest of the year.
- **Out of pocket medical expenses:** some insurance solutions don't cover all treatment costs due to limits and restrictions, and if they do, they may require a co-payment.



In-Hospital Coverage includes savings protection with income supplementation, so that your savings, finances and family are protected in case of in-hospital treatments.\*

- **Up to US \$2,000 weekly income in case of hospitalization due to accident or sickness\* for up to 52 weeks.**
- **Additional 50% for heart attack/ cancer conditions.**
- **Option to Double In-Hospital Income for hospital confinement in USA, Canada & Europe.**

Get back to health without worrying about your finances and family's day-to-day expenses. In-Hospital Coverage is available as a standalone Accident & Health product or as an additional rider to select MetLife protection solutions.

Speak to a MetLife Representative to find out more.



\*Benefits and coverage vary by product and desired protection needs in that case.  
\*\*Benefits and coverage cannot be provided in countries under international sanction list.  
Subject to the policy terms and conditions

For more information click the link - <https://www.metlife.com.lb/how-can-we-help-you/contact-us/>



# تغطية الاستشفاء / دعم مالي شامل في حالة الاستشفاء

سواء كنت قادراً على العمل أم لا، فإن النفقات اليومية لا تتوقف.

## دعم مالي عندما تكون في أمس الحاجة إليه.

التأمين الطبي يغطي عادة علاجات الاستشفاء، ولكن قد تتفاجأ بالعديد من التكاليف المخبأة للعلاجات المطولة التي لم تكن على علم بها.

- فقدان الدخل: علاجات الاستشفاء المطولة قد تسبب باستهلاك جميع إجازاتك المرضية، وقد تضطرّ بالتالي إلى أخذ أيام إجازة غير مدفوعة.
- إضافة حد أقصى سنوي: في حال استهلاك الحد الأقصى السنوي لتأمينك الطبي، ستجد نفسك عندئذٍ بدون حماية للفترة المتبقية من السنة.
- التكاليف الطبية على نفقتك الخاصة: لا تغطي بعض برامج التأمين تكاليف العلاجات كلها بسبب الحدود القصوى والقيود، وإن غطت قد تطلب منك المشاركة في الدفع.

تشمل تغطية المستشفى مبلغ مضاف على الدخل لضمان حماية مذكراتك، وأموالك وعائلتك في حال خضوعك لعلاجات في المستشفى.\*

- دخل يصل إلى ٢,٠٠٠ دولار أمريكي أسبوعياً عند استشفائك بسبب حادث أو مرض \* لمدة تصل إلى ٥٢ أسبوعاً.

- ٥٠٪ إضافية للأزمة القلبية / السرطان.

- خيار مضاعفة الدخل داخل المستشفى في الولايات المتحدة الأمريكية وكندا وأوروبا.

استعد صحتك بدون القلق بشأن أحوالك المالية ونفقات عائلتك اليومية. تغطية المستشفى متوفرة كمنتج منفرد للحوادث والصحة أو كملحق لحلول حماية مختارة من متلايف.

تحدّث إلى ممثل متلايف الخاص بك للتعرف على المزيد.

